


NEWS LETTER 2021.11月号

イーエス・ウォーターネット 

本社：東京都多摩市諏訪4-24-1
TEL:042-355-7702 FAX:042-372-3721
HP: <https://www.es-waternet.co.jp/>

第8回 国際スマート農業 EXPO

(旧称: 国際次世代農業 EXPO)

会場：幕張メッセ

開催期間：2021年10月13日（水）～15日（金）

ご来場ありがとうございました



* JR開発グループより鉄道の雪対策のご紹介です*

鉄道の雪対策

1982年11月に上越新幹線が開通してから39年になります。

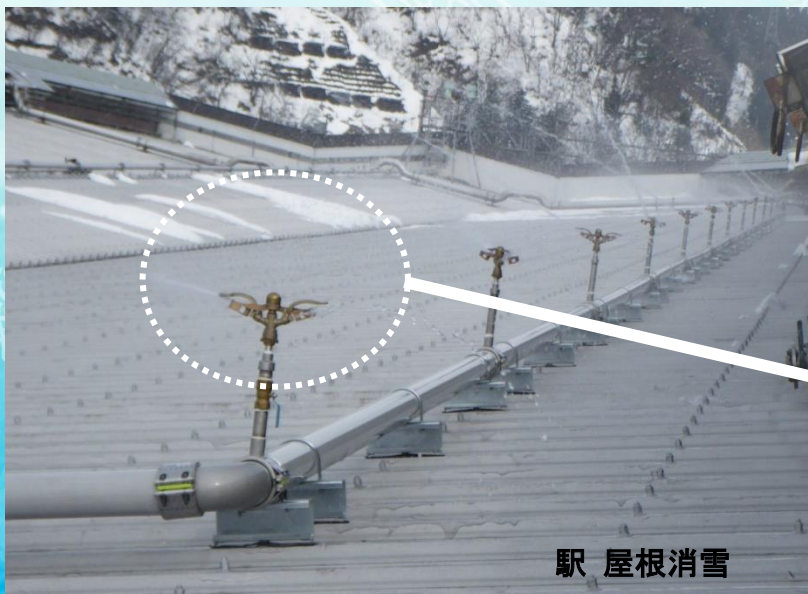
鉄道の雪対策専用として生まれた消雪用スプリンクラー（軌道消雪E型）も39年間の長きに渡り、上越新幹線、東北新幹線（七戸十和田～新青森）、北陸新幹線の冬の安全を守り続けています。



上越新幹線



東北新幹線



駅 屋根消雪

現在はより耐久性を追求した消雪スプリンクラーの開発を検討し、また路線だけではなく駅舎の屋根に対する雪対策でも活躍しています。



消雪用スプリンクラー-EVS型

これからも、ESの消雪用散水機器はJR各線と共に走ってまいります。

上越新幹線・東北新幹線・北陸新幹線にご乗車されましたら、私どもの取組をご覧ください！

*** 特需開拓課よりESパッド&ファンシステムのご紹介です***

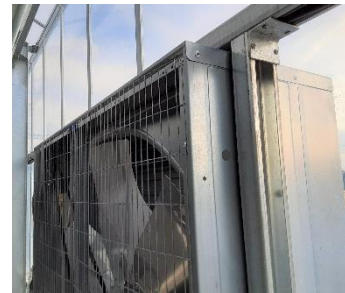
新潟県長岡市にある株式会社プラントフォーム様に
パッド&ファンを導入して頂きました。

魚と植物を同時に育てる**アクアポニックスハウス**の暑熱対策です。
チョウザメ(キャビア)の飼育とその排泄物を利用して無農薬有機野菜を育てている最先端ハウスです。テレビでもご紹介されております！

ファン側からの外観



パッド1.5m×24m



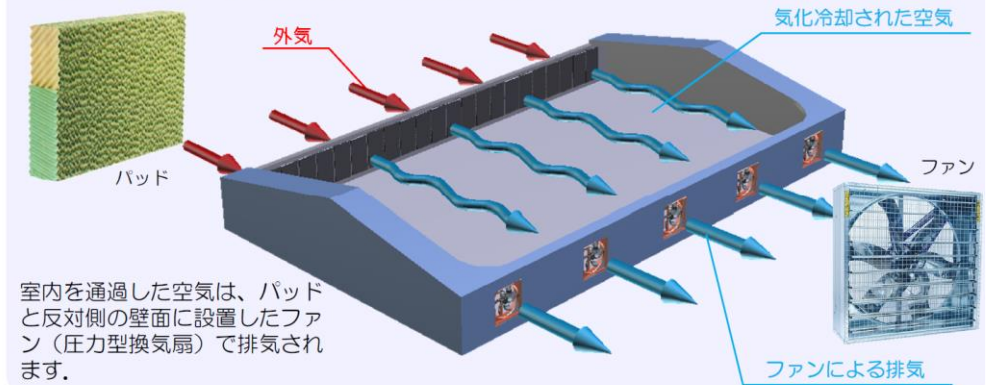
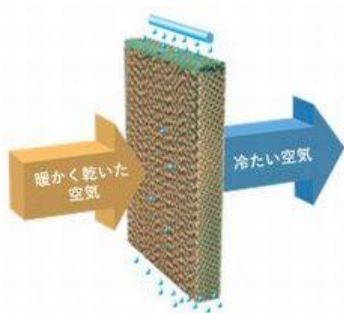
ファン EM50 8基

長岡市では、近年の夏季の温度上昇に頭を悩ませていましたが
外気温**マイナス7度**の冷却効果のあるパッド&ファンシステムが非常に有効で、次の案件での導入もご依頼いただいております。

ESパッドアンドファンシステム

温室や畜舎の妻面や側面に網目状のパッドを取り付け個々に水を滴下します。

暖かい外気が湿らせた特殊なパッドを通過する時に**気化冷却された空機**が室内に入る事で冷却効果を得るシステムです。



パッド&ファンシステムをご検討の際は、ぜひ当社へご依頼ください！

株式会社 イーエス・ウォーターネット

本社	〒206-0024	東京都多摩市諏訪4-24-1	TEL 042(355)7701	FAX 042(372)3721
東日本営業部	〒206-0024	東京都多摩市諏訪4-24-1	TEL 042(355)7702	FAX 042(372)3721
南九州支店	〒890-0056	鹿児島市下荒田4-54-15	TEL 099(255)0601	FAX 099(255)2010
沖縄支店	〒901-2227	沖縄県宜野湾市宇地泊89	TEL 098(898)7200	FAX 098(898)7230
大阪営業所	〒664-0836	兵庫県伊丹市北本町3-178	TEL 072(778)8031	FAX 072(778)8051
北九州営業所	〒819-0006	福岡市西区姪浜駅南3-16-26	TEL 092(894)3001	FAX 092(894)3000
札幌出張所	〒003-0002	札幌市白石区東札幌二条5-7-8	TEL 011(817)8830	FAX 011(817)8831
東北出張所	〒981-0924	宮城県青葉区双葉ヶ丘1丁目22-5	TEL 022(728)1061	FAX 022(728)1060
大隅出張所	〒899-8105	鹿児島県曾於市大隅町段中町83	TEL 090-7631-7594	FAX 099(255)2010